

## Waldspielgruppe

Kursleitung: Franziska (0170/ 99 50 287) & Sabrina (0176/ 63 74 80 12)

Mittwochs: 22. September – 24. November 2021 (10 Wochen durchgehend)

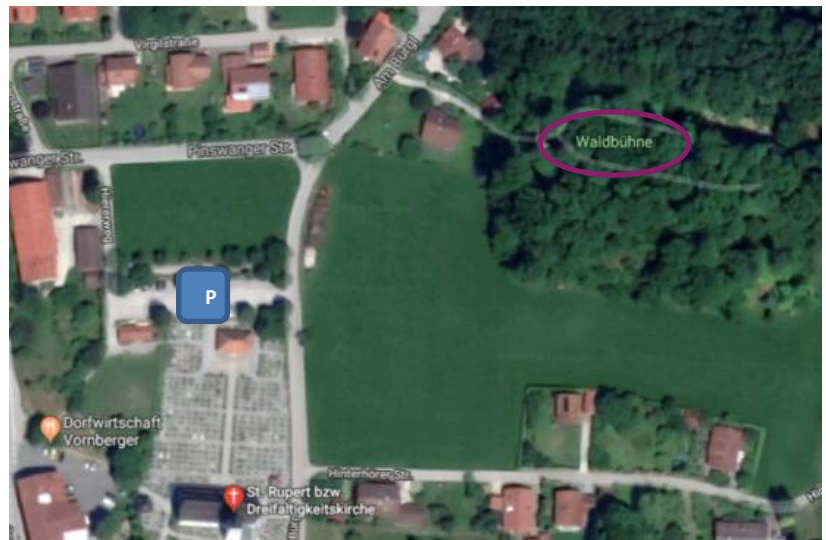
Uhrzeit: 9.30 – 11.00 Uhr

Ort: Am Bürgl, Neubeuern und evtl. einmaliger Ausflug zum Waldgebiet Hochstrasser See (Thansau)

Preis: 115,- EUR für 10er-Block inkl. Anmeldegebühr (Du kannst den Betrag überweisen oder zum 1. Termin in bar mitbringen; Bankverbindung: Glückskinder-Familienprogramme Hemberger & Schmid GbR, IBAN DE05 7116 0000 0002 4707 48, Raiffeisenbank Rosenheim)

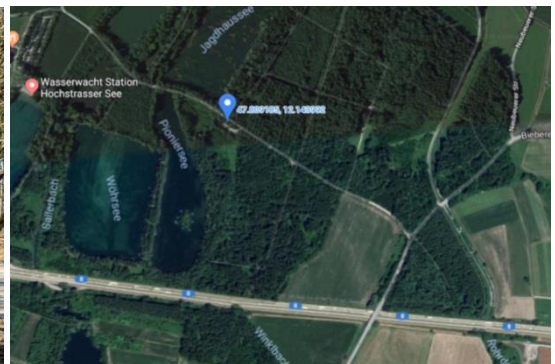
### Parkplatz Bürgl/Neubeuern:

Über den Hiererweg erreicht man den Parkplatz der Altenbeurer Kirche. Von dort aus gehen wir gemeinsam zur Waldbühne.



### Parkplatz Thansau:

Auf der Straße zum Hochstrasser See befindet sich links ein Parkplatz mit einem Rettungstreffpunkt-Schild. Hier treffen wir uns und gehen gemeinsam los.



### Allgemeine Hinweise:

Der Kurs findet bei jeder Witterung statt, sofern keine Gefahrenlage durch Sturm oder zu viel Regen besteht. Sollte eine Kursstunde ausfallen müssen, geben wir Dir am Kurstag Bescheid. Solltest Du einmal nicht zur Kursstunde kommen können, bitten wir Dich, ebenfalls

Bescheid zu geben. Die Kleidung Deines Kindes sollte robust, wetterfest und der Jahreszeit entsprechend sein.

Tipp: Trage/Tuch mitnehmen für den Fall, dass Dein Kind nicht mehr laufen mag.

Jedes Kind erhält von uns einen kleinen Eimer und eine Schaufel.

Für den kleinen Snack zwischendurch haben wir für alle Kinder Zwieback o. Ä. dabei.

Getränke bitte selbst mitbringen.

Wenn Du noch Fragen hast, freuen wir uns auf Deine Nachricht oder Deinen Anruf!

Ganz glückliche Grüße

Franziska & Sabrina von Glückskinder

### **CORONA – Hygienemaßnahmen (Stand: 30.05.2021)**

- Eimer und Schaufeln werden nach jedem Treffen von uns desinfiziert
- Nasen-Mund-Maske – nicht notwendig
- bei Symptomen bitte nicht zum Kurs kommen (Bescheid geben)
- Mindestabstand von 1,5m nach Möglichkeit einhalten (nur die Erwachsenen)
- beim Husten oder Niesen wegrehen (in Ellenbeuge)
- bei der Brotzeit darauf achten, dass die Kinder das Essen untereinander nicht teilen